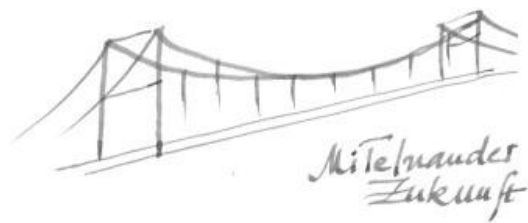


MiTeInander ZUKUNFT

Migranten&Telfer Interessen an der ZUKUNFT

Integrationsausschuss
der MarktgemeindeTelfs

GR Güven Tekcan



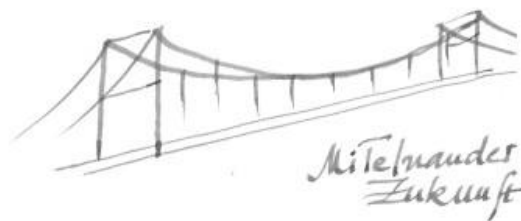
Weißbuch 2011

- B Zusammenfassung der Aussagen zu den demografischen Daten 2010
(Seite 2 - 7)
Demografische Daten der Marktgemeinde Telfs 2010
(Seite 8 - 23)**

Telfs, im Jänner 2011

*Mag. Ewald Heinz
RL Hansjörg Hofer*

Integrationsausschuss der Marktgemeinde Telfs – GR Güven Tekcan –
c/o Ewald Heinz, 6410 Marktgemeinde Telfs, Untermarktstr. 5+7, Tel. 0676 83038-109; mail: ewald.heinz@telfs.gv.at
<http://telfs.eu/gesellschaft-soziales-familie/integration-zuwanderung.html>



**Zusammenfassung der Aussagen zu den
demografischen Daten
der Marktgemeinde Telfs
Novellierung 01.01.2010**

**B.1. Gesamtbevölkerung
Telfs – Bestand 1.1.2011
Telfs – 10-Jahres-Entwicklung**

Aussagen zu B.1:

Am 1. 1. 2011 wohnen 15.273 Bürger/innen in Telfs.

Im letzten Jahr 2010 ist ein Zuwachs von 78 Personen, das sind 0,51% der Gesamtbevölkerung zu verzeichnen. (2009: Zuwachs 70 Personen; 0,46%; 2008: Zuwachs 66 Personen; 0,54%; 2007: Zuwachs 82 Personen; 0,54%);

In den letzten 10 Jahren war ein Zuwachs von 2166 Personen, das sind 14,18%, somit durchschnittlich jährlich 1,40% zu verzeichnen.

Nach Jahren von – auch österreichweit - signifikanten Zuwachsraten ist in den letzten fünf Jahren von einem moderaten Wachstum zu sprechen.

**B.2.
Vergleich Telfs – Tirol
Gesamtbevölkerung Zuwachsraten (2001 – 2010)**

Aussage zu B.2.1:

Im Zeitraum vom 1.1.2001 bis 1.1.2010 ist die Bevölkerung von Telfs von 13.189 auf 15.195 gestiegen, das entspricht einem Zuwachs von 13,20%.

Im Vergleichszeitraum ist die Bevölkerung Tirols von 672.209 auf 706.873 gestiegen, das entspricht einem Zuwachs von 4,90%.

Aussage zu B.2.2:

Bis zum Jahr 2005 stieg die jährliche Zuwachsrate in Telfs gegenüber Tirol deutlich überdurchschnittlich. In weiterer Folge sank diese zunehmend ab und bewegt sich seit 2007 auf ziemlich gleichem Niveau.

<p>B.3. Altersstruktur Lebensbaum – Jahrgangprofile</p>
--

Aussage zu B.3:

Zu Recht spricht man seit etlichen Jahren nicht mehr von einer Alterspyramide, sondern von einem Lebensbaum.

Die stärksten Jahrgänge in Telfs sind zwischen 1961 – 1970 geboren, also die 40- bis 50-jährigen, in diesem Spektrum durchschnittlich 280 BürgerInnen pro Jahrgang.

Der stärkste Jahrgang 1967 besteht aus 301 Bürgern (155 w, 146 m).

Der Jahrgang 2010 besteht aus 162 Kindern (90 w, 72 m).

Die Zahl der ein- bis sechsjährigen Kinder ist 945, also pro Jahrgang 158.

Laut einer Untersuchung des Städtebundes liegt Telfs innerhalb von 72 Orten in Österreich mit mehr als 10.000 Einwohner beim Anteil der Kinder und Jugendlichen unter 20 Jahren mit 24,7% an der Spitze Tirols und österreichweit auf Platz 2 (hinter Lustenau)!

Ein Drittel der Telfer Bevölkerung ist Jahrgang 1985 und jünger, also unter 25 Jahre alt (4.962 gesamt; 2.492 m, 2.470 w)

B.4. **Ausländer in Telfs nach Staatsbürgerschaft**

Aussage zu B.4:

Im letzten Jahrzehnt bewegt sich der Ausländeranteil nach Staatsbürgerschaft gegenüber der Gesamtbevölkerung konstant um 14%, die großen Zuwächse vor 5 – 10 Jahren verteilen sich gleichmäßig auf Inländer und Ausländer.

B.5 **Vergleich Telfs – Tirol** **Ausländerentwicklung nach Staatsbürgerschaft**

Aussage zu B.5:

**Wie in anderen Zentralorten Tirols liegt der Ausländeranteil in Telfs über mehrere Jahre konstant bei +14%,
in Gesamt-Tirol leicht wachsend bei + 10%.**

B.6. **Herkunft Ausländer in Telfs (nach Staatsbürgerschaft)**

Aussage zu B.6:

67 Herkunftsländer:

Stärkste Ausländergruppe Türkei: 908 P, 40,45%, Tendenz konstant

Zweitstärkste Ausländergruppe Deutschland, 615 P, 27,39%, Tendenz konstant steigend

Bosnien, Ex-Jugoslawien, Kroatien: Tendenz konstant

B.7. **Familienstand Gesamtbevölkerung** **Männlich / weiblich – Inländer / Ausländer**

Aussage zu B.7:

Fast die Hälfte der Telfer Bevölkerung ist ledig (47,09%);

verheiratet sind 40,88%;

geschieden 4,62%;

verwitwet 3,61% ,davon 474 Witwen (2009 noch 524), 78 Witwer.

Zwischen Inländern und Ausländern gibt es keinen signifikanten Unterschied.

B.8

Religion Gesamtentwicklung Entwicklung Katholiken / Muslime

Aussage zu B.8.1:

Von 18 erfasste Zugehörigkeiten (inkl. Unbekannt und ohne Bekenntnis) sind 68,47 % Katholiken.

Während im vorletztem Jahr eine Abnahme von 138 Katholiken (verstorben, verzogen, Austritt) verzeichnet wurde, ist die Zahl der Katholiken im Jahr 2010 konstant geblieben: dies ist erstaunlich, da österreichweit massive Rückgänge (Austritte) zu verzeichnen waren.

Muslime 16,98 % (plus 55 Personen gegenüber Vorjahr)

Aussage zu B.8.2:

Seit 2001 stieg die Zahl der Katholiken von 9.681 auf 10.457.

Seit 2001 sinkt die Katholikenzahl von 73,40 % auf 68,47% der Bevölkerung.

Seit 2001 stieg die Zahl der Muslime von 1.201 auf 2.593.

Seit 2001 steigt die Zahl der Muslime von 9,11% auf 16,98% der Bevölkerung.

B.9.

Trauungen

Aussage zu B.9:

Insgesamt ist die Zahl der Eheschließungen konstant.

Die Zahl der Auslandstraungen österr. Staatsbürger sinkt von 29 auf 23, besonders bei TürkInnen (11; m 5/ w 6).

B.10.

Todesfälle in Telfs

Aussage zu B.10:

Die Zahl der Sterbefälle in Telfs ist 2010 wiederum leicht gesunken (108 davon 7 Ausländer)

B.11. **Zuzug / Wegzug**

Aussage zu B.11:

Im Jahr 2010 ist sowohl die Zahl der Zuzüge (974) als auch die Zahl der Wegzüge (935) leicht gestiegen.

441 Ausländer sind zugezogen, 412 weggezogen.

533 Inländer sind zugezogen, 523 weggezogen.

**Somit sind 29 Ausländer mehr zugezogen als weggezogen (im Vorjahr 50),
und 39 Inländer mehr weggezogen als zugezogen (im Vorjahr 30).**

Signifikante Bewegungen innerhalb wesentlicher Ausländergruppen:

Türken:

**Von den 908 türkischen Staatsbürgern sind im Jahr 2010 71 zugezogen, 71 verzogen,
17 in Telfs seit Geburt.**

Deutsche:

**Von den 615 deutschen Staatsbürgern sind im Jahr 2010 155 zugezogen, 142 verzogen, 6
in Telfs seit Geburt.**

B.12. **Türken in Telfs nach Staatsbürgerschaft** **Türken in Telfs nach Migrationshintergrund**

Aussage zu B.12.1:

Die Zahl der türkischen Staatsbürger ist über die Jahre ziemlich konstant (908).

Aussage zu B.12.2:

**Es leben insgesamt ca. 2600 türkisch-stämmige Personen in Telfs,
davon sind ca. 65% österreichische Staatsbürger, ca. 35% türkische Staatsbürger.**

**Insgesamt stellen türkisch-stämmige Personen somit 17% der Telfer
Gesamtbevölkerung.**

**Jeder neunte Telfer ist türkisch-stämmig und österreichischer Staatsbürger,
jeder sechste Telfer ist türkisch-stämmig,
jeder vierte Jugendliche ist türkisch-stämmig,
jedes dritte Kind ist türkisch-stämmig.**

B.13.
Einjährige Kinder in Telfs
Zum Vergleich: 30-jährige

Aussage zu B.13:

Am 01.01.2011 leben aus dem Jahrgang 2010

161 Kinder in Telfs,

davon 72 Buben

und 89 Mädchen

Von den 161 Kindern sind 29 Ausländer.

Von den 161 Kindern sind

58 türkisch-stämmig, das sind 36,02%.

Von den 58 türkisch-stämmigen Einjährigen haben 16 die türkische und 42 die österr. Staatsbürgerschaft.

Zum Vergleich:

Jahrgang 1981 (30 Jährige):

Insgesamt 234 Personen (w 121 / m 113),

Von den 121 30-jährigen Frauen sind 21 (17,36%) türkisch-stämmig, davon 9 mit türkischer Staatsbürgerschaft.

Von den 113 30-jährigen Männern sind 34 (30,09%) türkisch-stämmig, davon 23 mit türkischer Staatsbürgerschaft.

MiTeInander ZUKUNFT

Migranten&Telfer Interessen an der ZUKUNFT

Demografische Daten der Marktgemeinde Telfs

Novellierung 1.1.2011

Quellen:

- Meldeamt der Marktgemeinde Telfs / Standesamtsverband Telfs
- Landesstatistik
- Statistik Austria www.statistik.at

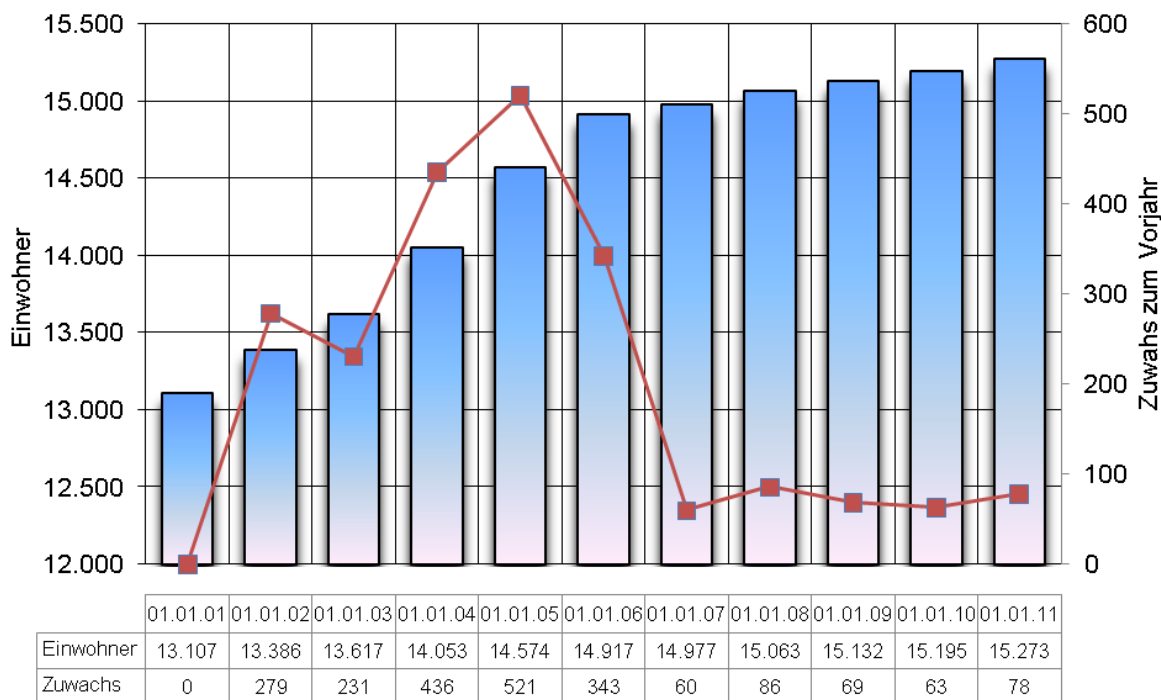
Referatsleiter: Hansjörg Hofer

Tel.: 05262 / 6961 - 1300

B.1. Gesamtbevölkerung Telfs – Bestand 1.1.2011 Telfs – 10-Jahres-Entwicklung

Stichtag	Gesamteinwohner	davon Hauptwohnsitze	Ausländer	Türken
01.01.2001	13.107	12.617	1.895	858
01.01.2002	13.386	12.923	1.947	877
01.01.2003	13.616	13.157	1.936	863
01.01.2004	14.053	13.582	1.940	851
01.01.2005	14.574	14.056	2.073	891
01.01.2006	14.917	14.371	2.127	892
01.01.2007	14.977	14.444	2.100	866
01.01.2008	15.059	14.510	2.102	871
01.01.2009	15.125	14.551	2.196	888
01.01.2010	15.195	14.616	2.225	907
01.01.2011	15.273	14.708	2.245	908
Stichtag	Gesamteinwohner	davon Hauptwohnsitze	Ausländer	Türken

Bevölkerungsentwicklung 2001-2011



Aussagen zu B.1:

Am 1.1.2011 wohnen 15.273 Bürger/innen in Telfs.

Im letzten Jahr 2010 ist ein Zuwachs von 78 Personen, das sind 0,51% der Gesamtbevölkerung zu verzeichnen. (2009: Zuwachs 70 Personen; 0,46%; 2008: Zuwachs 66 Personen; 0,54%; 2007: Zuwachs 82 Personen; 0,54%;)

In den letzten 10 Jahren war ein Zuwachs von 2166 Personen, das sind 14,18%, somit durchschnittlich jährlich 1,40% zu verzeichnen.

Nach Jahren von – auch österreichweit - signifikanten Zuwachsraten ist in den letzten fünf Jahren von einem moderaten Wachstum zu sprechen.

B.2. Vergleich Telfs – Tirol Gesamtbevölkerung Zuwachsraten (2001 – 2010)

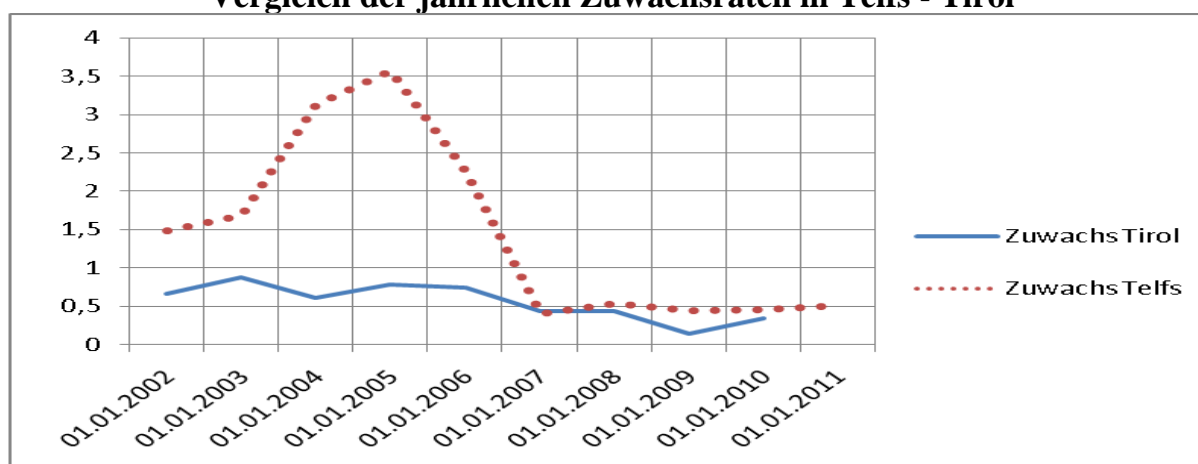
Datum	EW Telfs	Zuwachs Personen	Zuwachs %	EW Tirol	Zuwachs Personen	Zuwachs %
01.01.2001	13.189			672.209		
01.01.2002	13.387	198	1,48	676.655	4446	0,66
01.01.2003	13.617	230	1,69	682.638	5.983	0,88
01.01.2004	14.057	440	3,13	686.809	4.171	0,61
01.01.2005	14.578	521	3,57	692.281	5.472	0,79
01.01.2006	14.917	339	2,27	697.435	5.154	0,74
01.01.2007	14.977	60	0,40	700.427	2.992	0,43
01.01.2008	15.059	82	0,54	703.512	3085	0,44
01.01.2009	15.125	66	0,44	704.472	960	0,14
01.01.2010	15.195	70	0,46	706.873	2401	0,34
01.01.2011	15273	78	0,51			

Aussage zu B.2.1:

Im Zeitraum vom 1.1.2001 bis 1.1.2010 ist die Bevölkerung von Telfs von 13.189 auf 15.195 gestiegen, das entspricht einem Zuwachs von 13,20%.

Im Vergleichszeitraum ist die Bevölkerung Tirols von 672.209 auf 706.873 gestiegen, das entspricht einem Zuwachs von 4,90%.

Vergleich der jährlichen Zuwachsraten in Telfs - Tirol

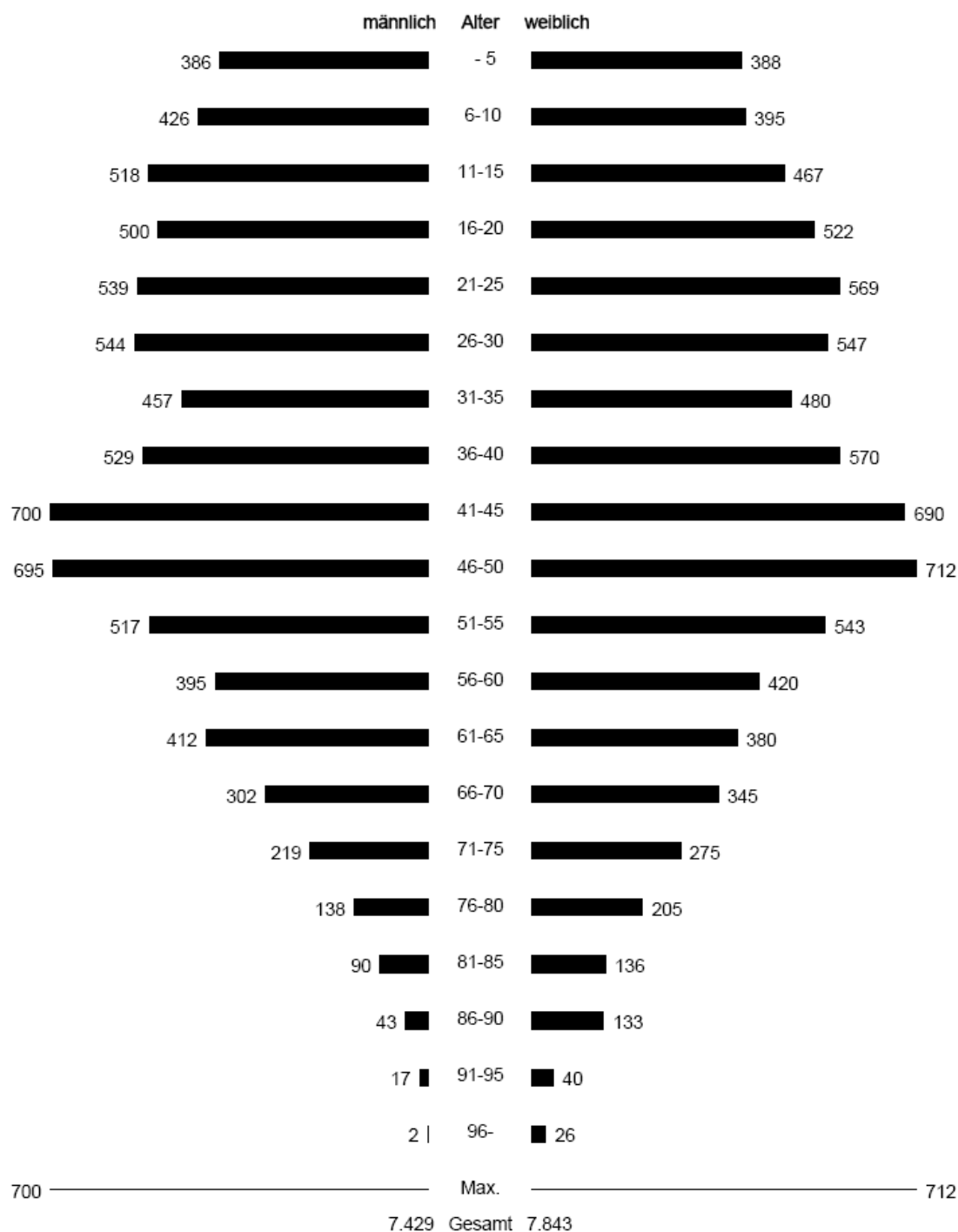


Aussage zu B.2.2:

Bis zum Jahr 2005 stieg die jährliche Zuwachsrate in Telfs gegenüber Tirol deutlich überdurchschnittlich. In weiterer Folge sank diese zunehmend ab und bewegt sich seit 2007 auf ziemlich gleichem Niveau.

B.3. Altersstruktur Lebensbaum – Jahrgangprofile

Einwohnerstatistik - Alterspyramide
Alterspyramide; nach Jahrgang; Stichtag: 01.01.2011



Aussage zu B.3:

Zu Recht spricht man seit etlichen Jahren nicht mehr von einer Alterspyramide, sondern von einem Lebensbaum.

Die stärksten Jahrgänge in Telfs sind zwischen 1961 – 1970 geboren, durchschnittlich 280 BürgerInnen pro Jahrgang.

**Der stärkste Jahrgang 1967 besteht aus 301 Bürgern (155 w, 146 m).
Der Jahrgang 2010 besteht aus 162 Kindern (90 w, 72 m).**

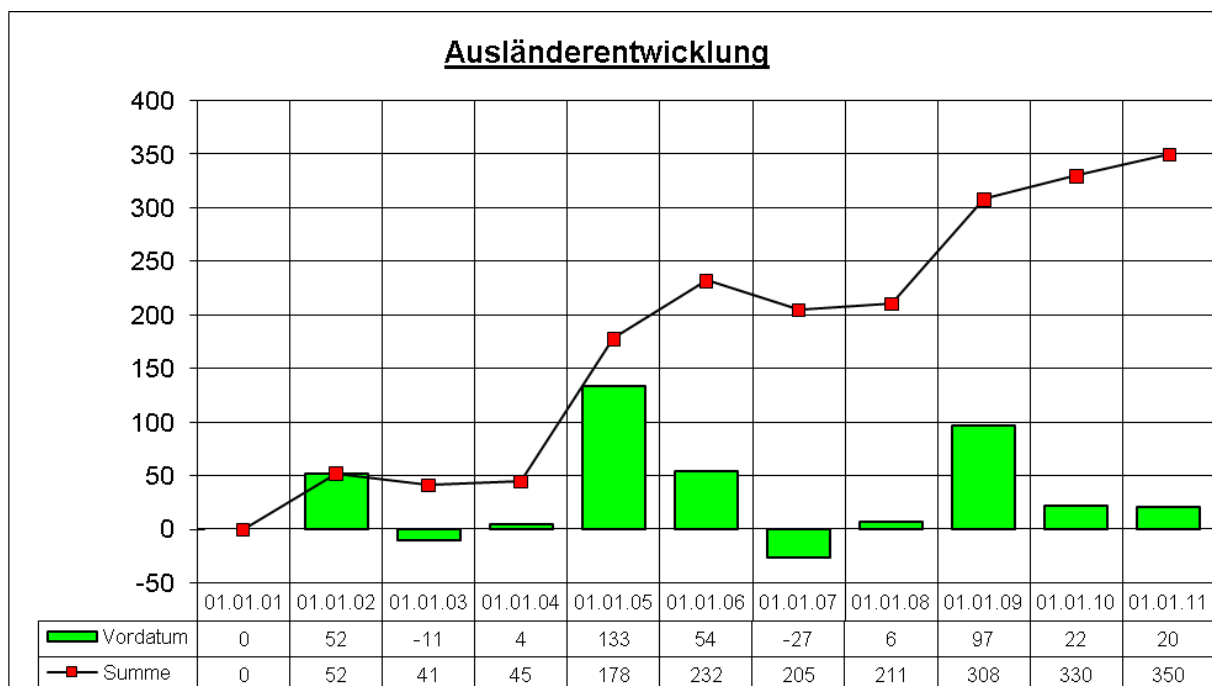
Die Zahl der ein- bis sechsjährigen Kinder ist 945, also pro Jahrgang 158.

Laut einer Untersuchung des Städtebundes liegt Telfs innerhalb von 72 Orten in Österreich mit mehr als 10.000 Einwohner beim Anteil der Kinder und Jugendlichen unter 20 Jahren mit 24,7% an der Spitze Tirols und österreichweit auf Platz 2 (hinter Lustenau)!

Ein Drittel der Telfer Bevölkerung ist Jahrgang 1985 und jünger, also unter 25 Jahre alt (4.962 gesamt; 2.492 m, 2.470 w)

B.4. Ausländer in Telfs nach Staatsbürgerschaft

Stichtag	Gesamteinwohner	Ausländer	% A von GE
01.01.2001	13.107	1.895	14,46
01.01.2002	13.386	1.947	14,55
01.01.2003	13.616	1.936	14,22
01.01.2004	14.053	1.940	13,80
01.01.2005	14.574	2.073	14,22
01.01.2006	14.917	2.127	14,26
01.01.2007	14.977	2.100	14,02
01.01.2008	15.059	2.102	13,96
01.01.2009	15.125	2.196	14,52
01.01.2010	15.195	2.225	14,64
01.01.2011	15.273	2.245	14,70



Aussage zu B.4:

Im letzten Jahrzehnt bewegt sich der Ausländeranteil nach Staatsbürgerschaft gegenüber der Gesamtbevölkerung konstant um 14%, die großen Zuwächse vor 5 – 10 Jahren verteilen sich gleichmäßig auf Inländer und Ausländer.

B.5
Vergleich Telfs – Tirol
Ausländerentwicklung nach Staatsbürgerschaft

Datum	Telfs Gesamt	Telfs Ausländer	% Ausländer von gesamt	Datum	Tirol Gesamt	Tirol Ausländer	% Ausländer von gesamt
1.1.01	13.107	1.895	14,46	31.12.00	672.209	63.688	9,47
1.1.02	13.387	1.948	14,55	31.12.01	676.655	66.073	9,76
1.1.03	13.617	1.936	14,22	31.12.02	682.638	67.638	9,91
1.1.04	14.057	1.940	13,80	31.12.03	686.809	68.743	10,01
1.1.05	14.578	2.073	14,22	31.12.04	692.281	69.201	10,00
1.1.06	14.917	2.127	14,26	31.12.05	697.435	71.211	10,21
1.1.07	14.977	2.100	14,02	31.12.06	700.427	71.541	10,21
1.1.08	15.059	2.102	13,96	31.12.07	703.512	73.391	10,43
1-1-09	15.125	2196	14,52	31.12.08	704.472	73.983	10,50
1-1-10	15195	2225	14,64	31.12.09	706.873	75.732	10,70
1-1-11	15273	2245	14,70				

Aussage zu B.5:

**Wie in anderen Zentralorten Tirols liegt der Ausländeranteil in Telfs über mehrere Jahre konstant bei +14%,
in Gesamt-Tirol leicht wachsend bei + 10%.**

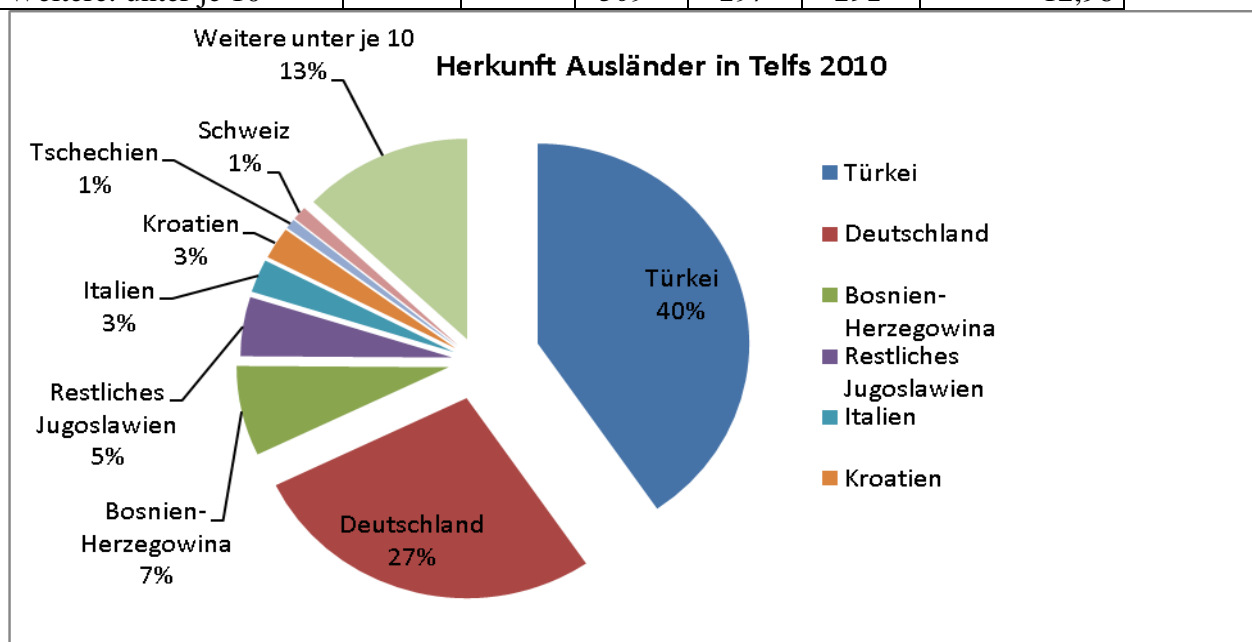
B.6. Herkunft Ausländer in Telfs (nach Staatsbürgerschaft)

Stand: 01.01. 2011

67 Herkunftsländer (inkl. Österreich)

Gesamt: 2.245 Ausländer lt. Staatsbürgerschaft

Herkunftsland	2006	2007	2008	2009	2010	% von Ausl. (2.225)
Türkei	866	871	888	907	908	40,45
Deutschland	558	561	585	600	615	27,39
Bosnien-Herzegowina	157	151	169	158	163	7,26
Restliches Jugoslawien	127	119	115	103	107	4,77
Italien	68	66	65	62	60	2,67
Kroatien	58	46	47	59	58	2,58
Tschechien	15	14	17	12	18	0,80
Schweiz			25	27	25	1,11
Weitere: unter je 10			309	297	291	12,96



Aussage zu B.6:

67 Herkunftsländer:

Stärkste Ausländergruppe Türkei: 908 P, 40,45%, Tendenz konstant

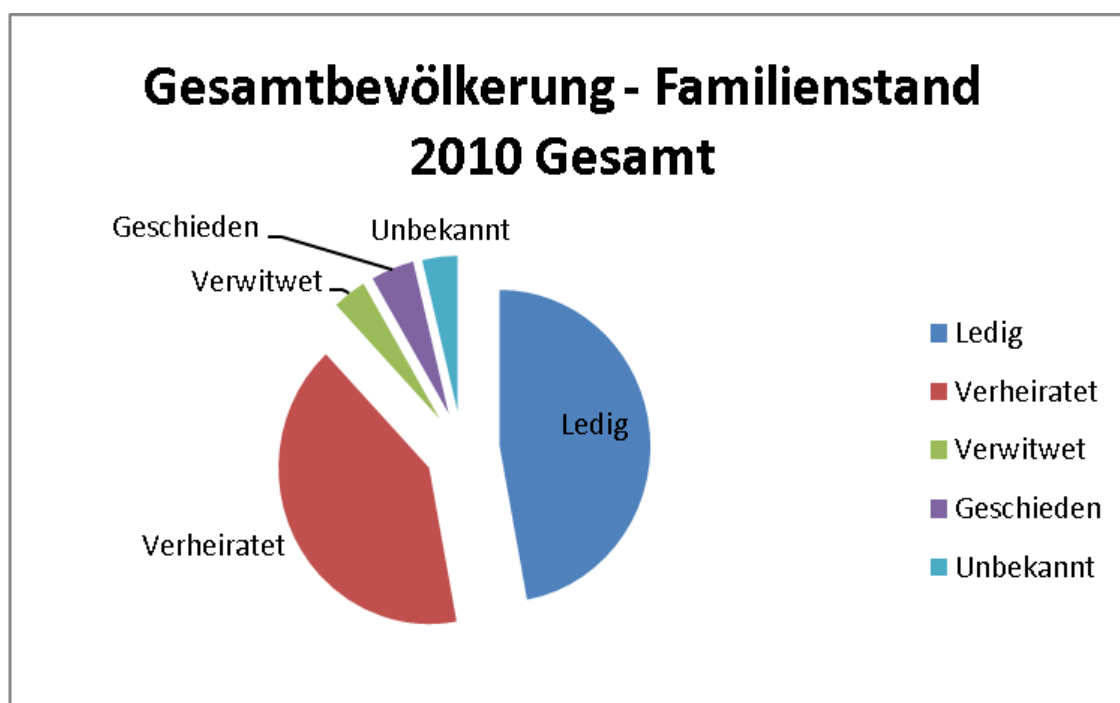
Zweitstärkste Ausländergruppe Deutschland, 615 P, 27,39%, Tendenz konstant steigend

Bosnien, Ex-Jugoslawien, Kroatien: Tendenz konstant

B.7.
Familienstand Gesamtbevölkerung
Männlich / weiblich – Inländer / Ausländer

Stand: 01. Jänner 2011

Personalstand	Gesamt	%	Weiblich	Männlich	Inland	Ausland
Ledig	7.192	47,09	3.827	3.365	6.336	856
Verheiratet	6.244	40,88	3.987	3.266	5.104	1.140
Verwitwet	552	3,61	474	78	517	35
Geschieden	706	4,62	267	439	631	75
Unbekannt	579	3,79	280	299	441	138
Summen	15.273	100	7.430	7.843	13.029	2.244



Aussage zu B.7:

Fast die Hälfte der Telfer Bevölkerung ist ledig (47,09%);

verheiratet sind 40,88%;

geschieden 4,62%;

verwitwet 3,61% ,davan 474 Witwen (2009 noch 524), 78 Witwer.

Zwischen Inländern und Ausländern gibt es keinen signifikanten Unterschied.

<p>B.8</p> <p>Religion Gesamtentwicklung</p> <p>Entwicklung Katholiken / Muslime</p>

Stand 01.01.2011: 15.273 Personen

18 erfasste Zugehörigkeiten (inkl. unbekannt und ohne Bekenntnis)

Religion Gesamtentwicklung

	Von EW 2009	Von EW 2010	% von 15.273	Inländer 2009	Inländer 2010	Ausländer 2009	Ausländer 2010
römisch – katholisch	10.457	10.457	68,47%	10.028	10.025	429	432
islamisch	2.538	2.593	16,98%	1.510	1.554	1.028	1.039
ohne Bekenntnis	1.509	1.581	10,35%	1.068	1.111	441	470
evangelisch A.B.	361	298	1,95%	217	182	144	116
unbekannt	49	71	0,46%	41	51	8	20
griechisch – orthodox	94	90	0,59%	29	31	65	59
serbisch – orthodox	88	92	0,60%	43	43	45	49
orthodox	71	67	0,44%	15	16	56	51
buddhistisch	8	6	0,04%	3	3	5	3

Alle weiteren Religionen weisen weniger als 10 Personen aus.

Aussage zu B.8.1:

Von 18 erfasste Zugehörigkeiten (inkl. Unbekannt und ohne Bekenntnis) sind 68,47 % Katholiken.

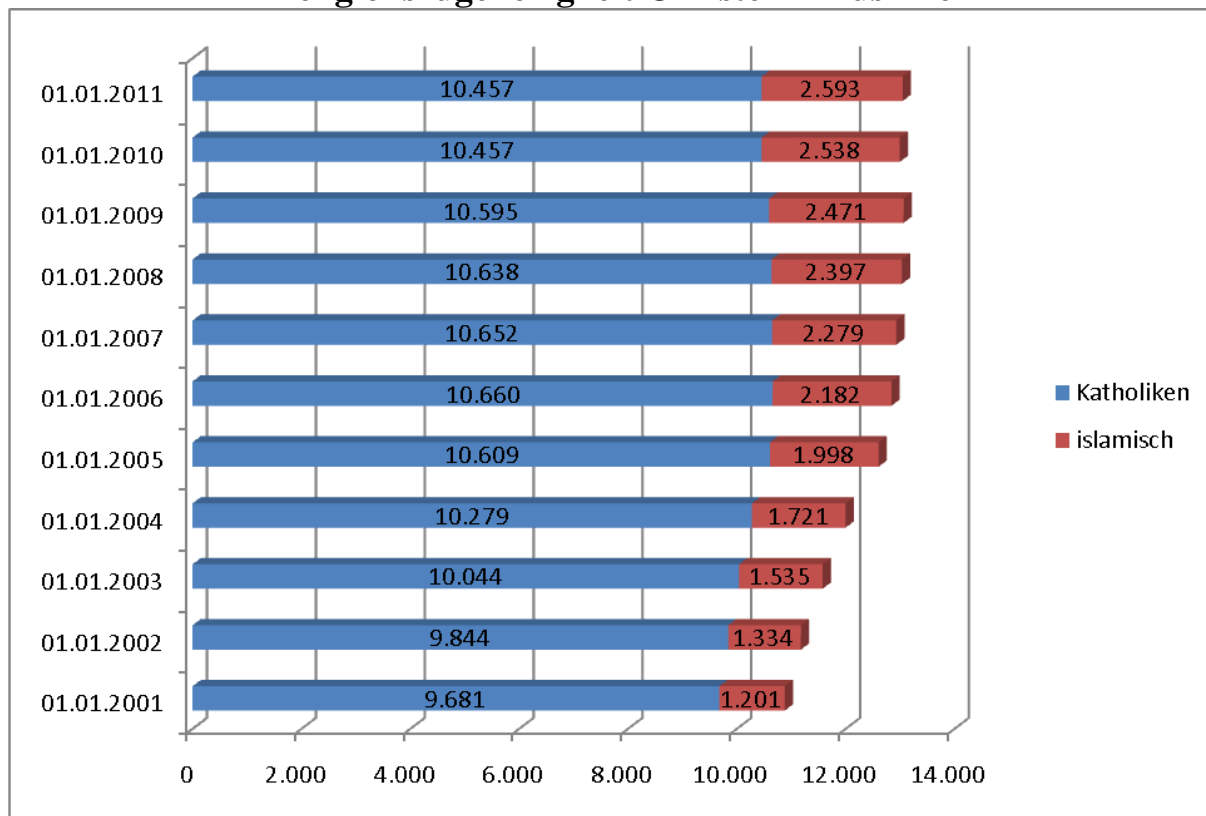
Während im vorletztem Jahr eine Abnahme von 138 Katholiken (verstorben, verzogen, Austritt) verzeichnet wurde, ist die Zahl der Katholiken im Jahr 2010 konstant geblieben: dies ist erstaunlich, da österreichweit massive Rückgänge (Austritte) zu verzeichnen waren.

Muslime 16,98 % (plus 55 Personen gegenüber Vorjahr)

Entwicklung Katholiken / Muslime

Jahr	Bevölkerung/ Telfs	röm.- kath.	% von Gesamtbev.	islamisch	% von Gesamtbev.
1.1. 2001	13.189	9.681	73,40	1.201	9,11
1.1. 2002	13.387	9.844	73,53	1.334	9,96
1.1. 2003	13.617	10.044	73,76	1.535	11,27
1.1. 2004	14.057	10.279	73,12	1.721	12,24
1.1. 2005	14.578	10.609	72,77	1.998	13,71
1.1 2006	14.917	10.660	71,46	2.182	14,63
1.1.2007	14.977	10.652	71,12	2.279	15,22
1.1.2008	15.059	10.638	70,64	2.397	15,92
1.1.2009	15.125	10.595	70,05	2.471	16,34
1.1.2010	15.195	10.457	68,82	2.538	16,70
1.1.2011	15.273	10.457	68,47	2.593	16,98

Religionszugehörigkeit Christen - Muslime



Aussage zu B.8.2:

Seit 2001 stieg die Zahl der Katholiken von 9.681 auf 10.457.

Seit 2001 sinkt die Katholikenzahl von 73,40 % auf 68,47% der Bevölkerung.

Seit 2001 stieg die Zahl der Muslime von 1.201 auf 2.593.

Seit 2001 steigt die Zahl der Muslime von 9,11% auf 16,98% der Bevölkerung.

B.9. Trauungen

Standesamtverband Telfs:

Im Jahr 2010 waren 95 Eheschließungen (190 Personen).

Von den 190 Personen stammten

109 Personen aus Telfs

81 aus anderen Gemeinden.

Von den 190 Personen waren

166 ÖsterreicherInnen, 24 AusländerInnen,

davon 8 TürkInnen (5 männlich / 3 weiblich,

davon 6 Deutsche (3 männlich / 3 weiblich).

Auslandstrauungen österr. Staatsbürger aus dem Standesamtsbereich Telfs (Ehefähigkeitszeugnis)

2003:	9 Nachweise,	davon 4 für TürkInnen
2004:	14 Nachweise,	davon 10 für TürkInnen
2005	23 Nachweise,	davon 12 für TürkInnen
2006	21 Nachweise	davon 10 für TürkInnen
2007	28 Nachweise	davon 16 für TürkInnen (m 7 / w 9)
2008	28 Nachweise	davon 17 für TürkInnen (m 8 / w 9)
2009	29 Nachweise	davon 21 für TürkInnen (m 12 / w 9)
2010	23 Nachweise	davon 11 für TürkInnen (m 5 / w 6)

Aussage zu B.9:

Insgesamt ist die Zahl der Eheschließungen konstant.

Die Zahl der Auslandstrauungen österr. Staatsbürger sinkt von 29 auf 23,
besonders bei TürkInnen (von 21 auf 11; m 5/ w 6).

B.10. Todesfälle in Telfs

Jahr	Gesamtzahl - verstorben	davon Ausländer
2002	107	11
2003	96	4
2004	116	2
2005	114	6
2006	102	4
2007	114	10
2008	121	5
2009	113	5
2010	108	7

Aussage zu B.10:

Die Zahl der Sterbefälle in Telfs ist 2010 wiederum leicht gesunken (108 davon 7 Ausländer)

B.11. Zuzug / Wegzug

Nationalität	1.1.10	Zuzug	Geburt	Wegzug	Gestorben	1.1.11
Österreicher	12.970	533	131	523	101	13.028
Ausländer	2.225	441	28	412	7	2.245
Insgesamt	15.195	974	159	935	108	15.273

Jahr	Zuzug gesamt	davon Ausländer	Wegzug gesamt	davon Ausländer
2001			502	165
2002	769		592	227
2003	888		509	198
2004	984	235	547	139
2005	1198	553	900	365
2006	922	425	903	374
2007	1.042	480	988	410
2008	1.075	508	1.030	406
2009	945	396	925	346
2010	974	441	935	412

Aussage zu B.11:

Im Jahr 2010 ist sowohl die Zahl der Zuzüge (974) als auch die Zahl der Wegzüge (935) leicht gestiegen.

441 Ausländer sind zugezogen, 412 weggezogen.

533 Inländer sind zugezogen, 523 weggezogen.

Somit sind 29 Ausländer mehr zugezogen als weggezogen (im Vorjahr 50),
und 39 Inländer mehr weggezogen als zugezogen (im Vorjahr 30).

Signifikante Bewegungen innerhalb wesentlicher Ausländergruppen:

Türken:

Von den 908 türkischen Staatsbürgern sind im Jahr 2010 71 zugezogen, 71 verzogen,
17 in Telfs seit Geburt.

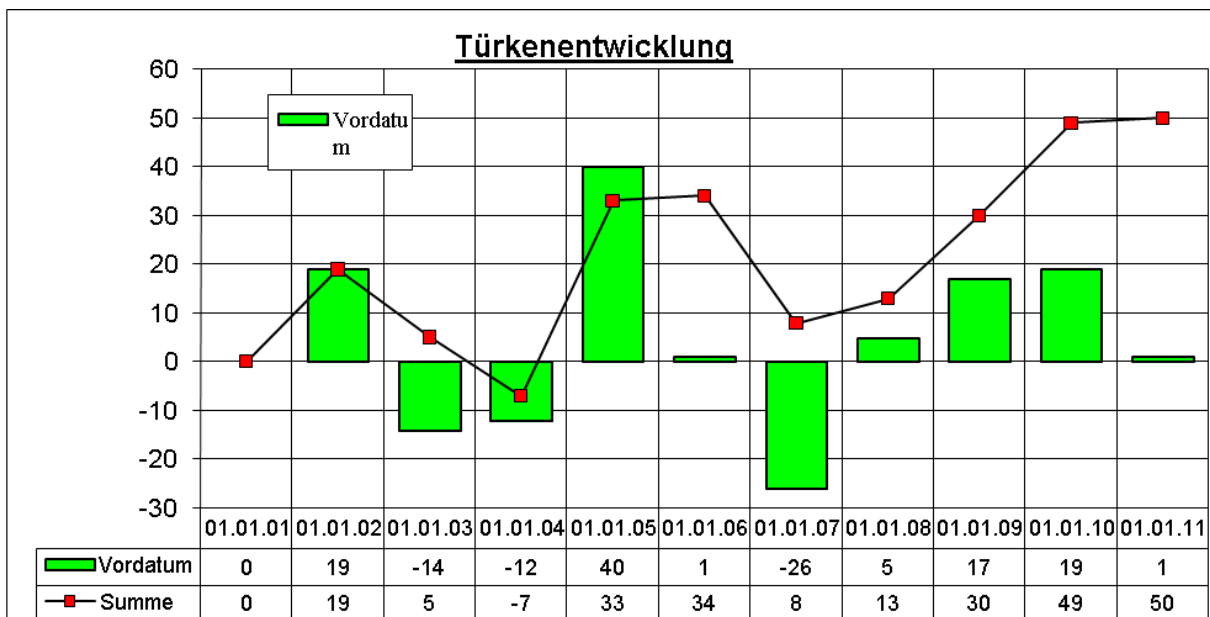
Deutsche:

Von den 615 deutschen Staatsbürgern sind im Jahr 2010 155 zugezogen, 142 verzogen, 6
in Telfs seit Geburt.

B.12. Türken in Telfs nach Staatsbürgerschaft Türken in Telfs nach Migrationshintergrund

12.1 Türken nach Staatsbürgerschaft

Stichtag	Gesamteinwohner	Ausländer	Türken
01.01.2001	13.107	1.895	858
01.01.2002	13.386	1.947	877
01.01.2003	13.616	1.936	863
01.01.2004	14.053	1.940	851
01.01.2005	14.574	2.073	891
01.01.2006	14.917	2.127	892
01.01.2007	14.977	2.100	866
01.01.2008	15.059	2.102	871
01.01.2009	15.125	2.196	888
01.01.2010	15.195	2.225	907
01.01.2011	15.273	2.245	908



Aussage zu B.12.1:

Die Zahl der türkischen Staatsbürger ist über die Jahre konstant.

12.2. Türken in Telfs nach Migrationshintergrund

908 Einwohner haben die türkische Staatsbürgerschaft;

Weitere können nach Einbürgerungsstatistik des Landes Tirol in differenzierter Analogie, nach Religionsbekenntnis und Geburtenzahl/-verteilung eingeschätzt werden:

Nachdem türkischstämmige Familien seit Jahren (bis in die vierte Generation) in Telfs wohnhaft sind und die Österreichische Staatsbürgerschaft (durch Antrag oder Geburt) haben, ergibt sich aus dieser Bevölkerungsgruppe die Zahl von **ca. 1680** Personen.

Aussage zu B.12.2:

Es leben insgesamt ca. 2600 türkisch-stämmige Personen in Telfs, davon sind ca. 65% österreichische Staatsbürger, 35% türkische Staatsbürger.

Insgesamt stellen türkisch-stämmige Personen somit 17% der Telfer Gesamtbevölkerung.

Jeder neunte Telfer ist türkisch-stämmig und österreichischer Staatsbürger, jeder sechste Telfer ist türkisch-stämmig, jeder vierte Jugendliche ist türkisch-stämmig, jedes dritte Kind ist türkisch-stämmig.

B.13.
Einjährige Kinder in Telfs
Vergleich: 30-jährige

Aussage zu B.13:

Am 01.01.2011 leben aus dem Jahrgang 2010

161 Kinder in Telfs,

davon 72 Buben

und 89 Mädchen

Von den 161 Kindern sind 29 Ausländer.

Von den 161 Kindern sind

58 türkisch-stämmig, das sind 36,02%.

**Von den 58 türkisch-stämmigen Einjährigen haben 16 die türkische
und 42 die österr. Staatsbürgerschaft.**

Zum Vergleich:

Jahrgang 1981 (30 Jährige):

Insgesamt 234 Personen (w 121 / m 113),

**Von den 121 30-jährigen Frauen sind 21 (17,36%) türkisch-stämmig,
davon 9 mit türkischer Staatsbürgerschaft.**

**Von den 113 30-jährigen Männern sind 34 (30,09%) türkisch-stämmig,
davon 23 mit türkischer Staatsbürgerschaft.**