

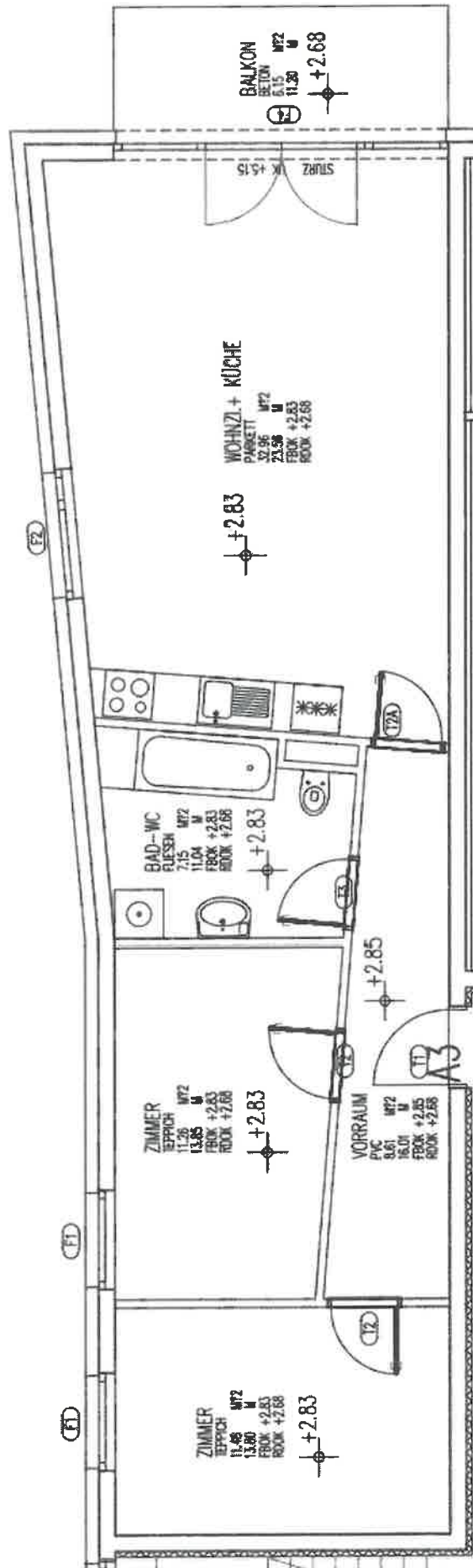


Wohnungspläne

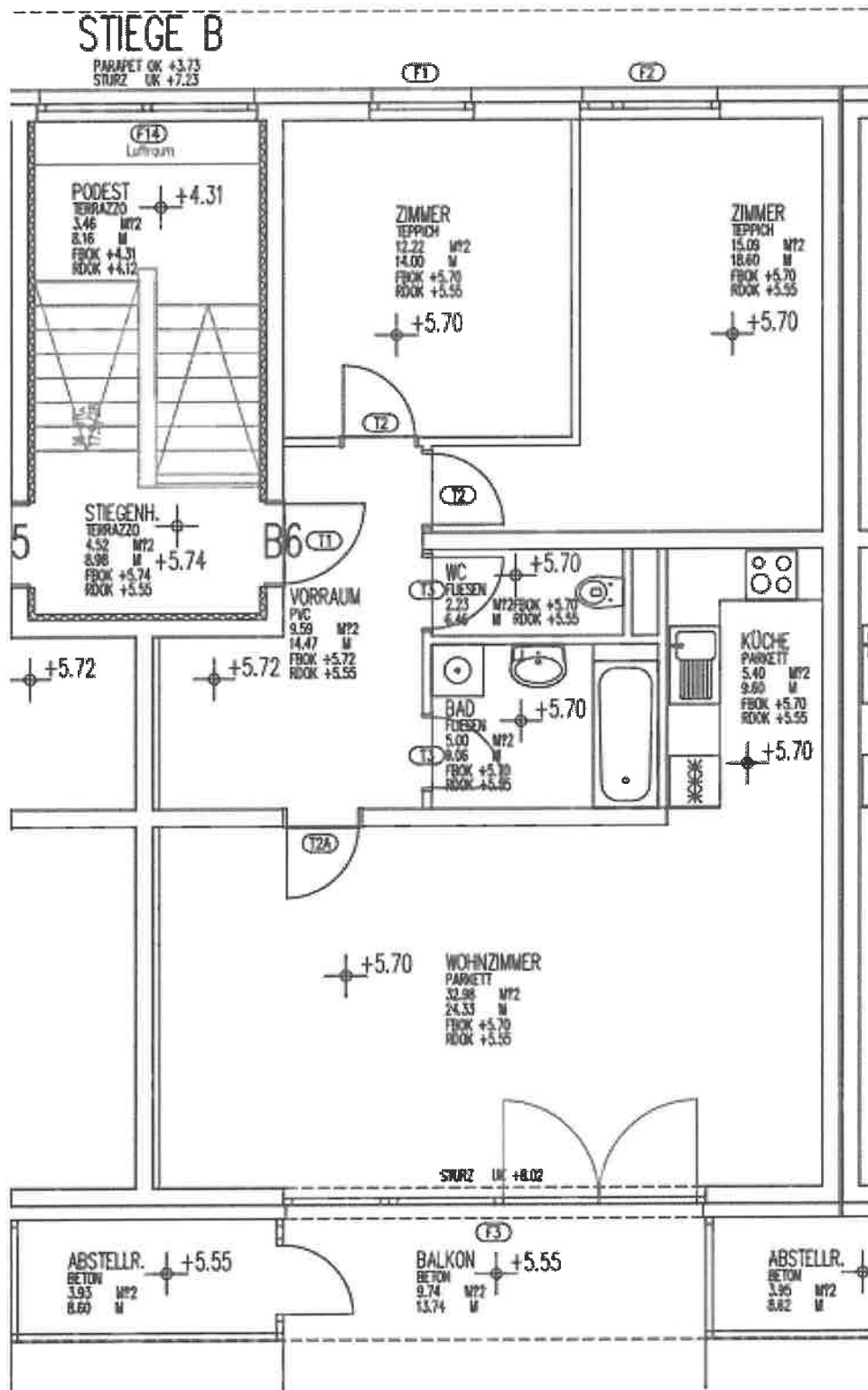
ohne Gewähr, Raumeinteilung etc. kann vom ursprünglichen Plan abweichen.

**Wenn von einer Wohnung kein Plan dabei ist,
ist er nicht verfügbar.**

AM FUCHSBÜMEL 5, TOP A03

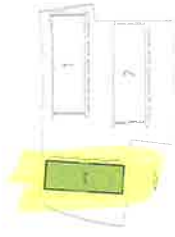
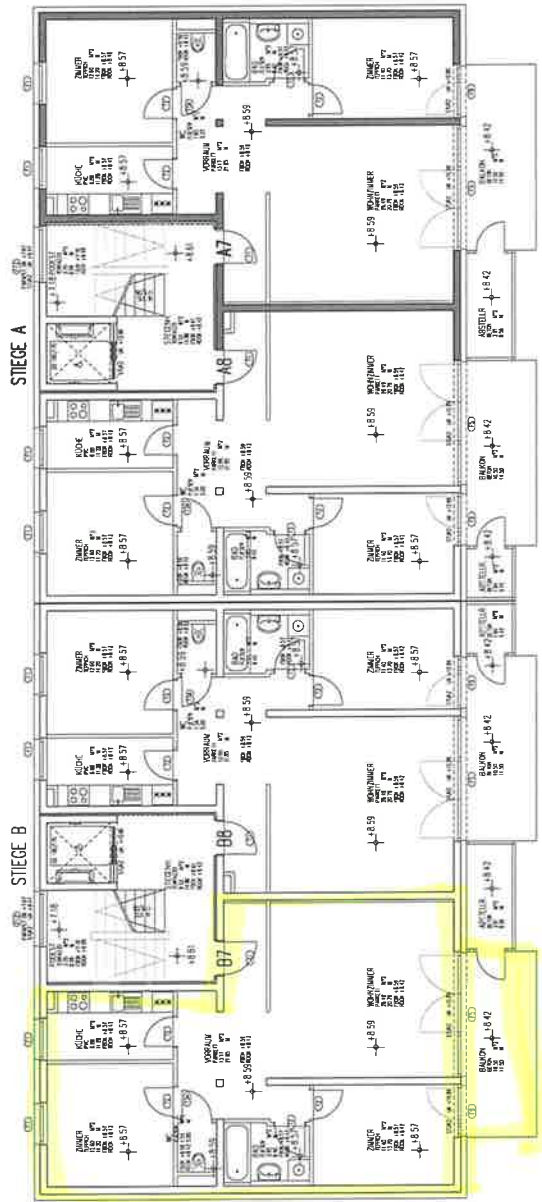


AM FUCHSBÜHEL 11, TOP 1306



TIGELWASSER - AM FUCHSBÜHEL 15 Top B07

HAUS 3



UK STURZ + 10.77
OK PARAPET + 9.47
KEIN NICHT ANDES ANGEZEIGT!

BETON
GIPSKARTON
±0.00= 648.86

HAUS 3
DIE KOMPLETTE TIEFGARAGEDECKE
WIRD WASSERDICHT MIT ZEMENTOL-SYSTEM
AUSGEFÜHRT!

NOTER NACHTRAGEN U. STÄHLISCHE BEACHTEN
ALLE MASSE BEACHTEN AUF FÜRWAHRERKEN
FÜR WÄRMEDÄMMUNG U. SCHALLDÄMMUNG
FÜR WÄRMEDÄMMUNG U. SCHALLDÄMMUNG
FÜR WÄRMEDÄMMUNG U. SCHALLDÄMMUNG
FÜR WÄRMEDÄMMUNG U. SCHALLDÄMMUNG

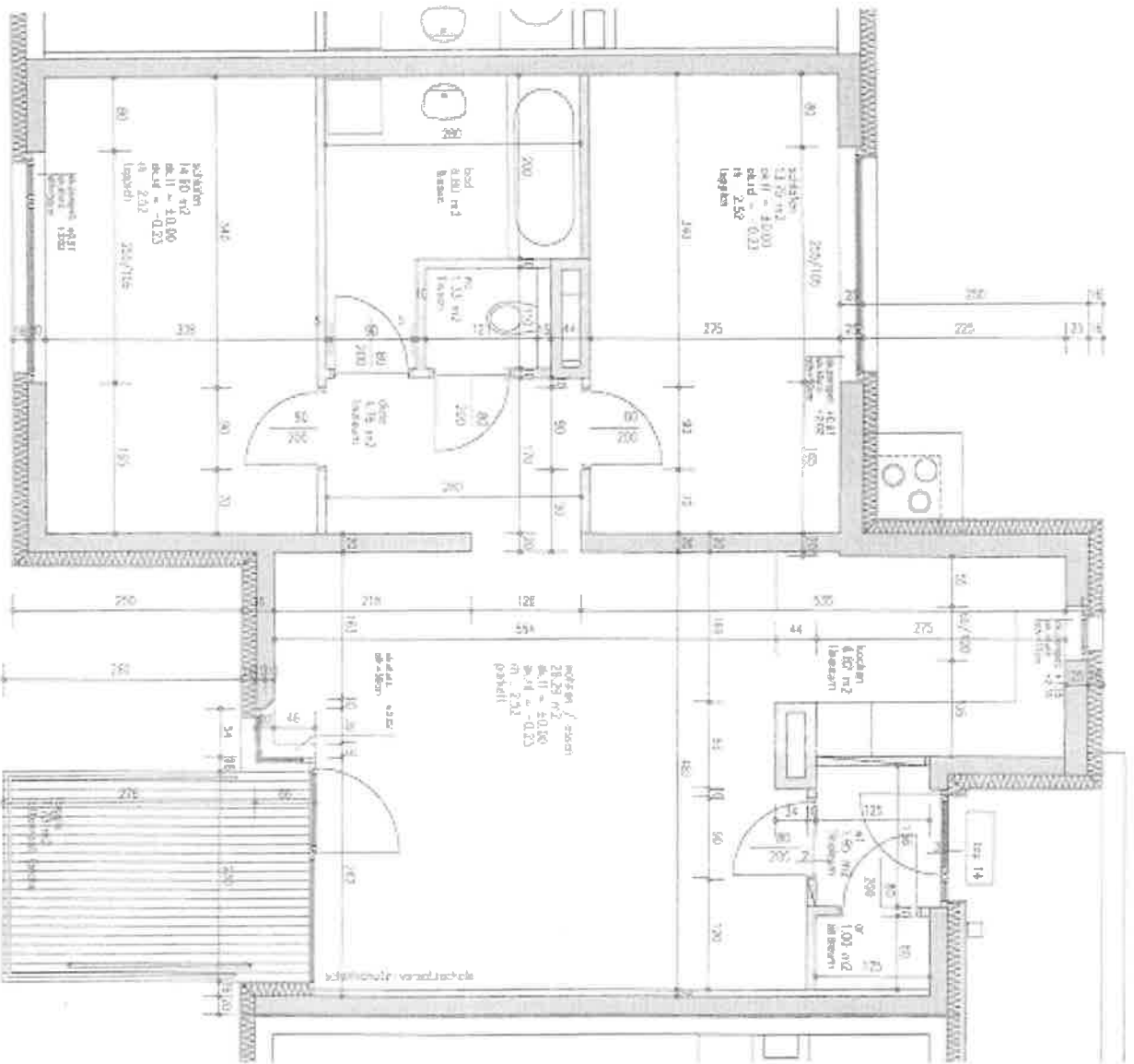
VORSTÄNDLICHEN
IN STICHHAUS - ANGEKLEBTE NACHWEISUNGSPLÄNE
IN DEN NACHTRÄGEN - AUSDRUCKSQUALITÄT, DOPPELT BEFRAGT

HEBUNGS- u. STÜTZANLAGEN WERDEN NICHTIG ÜBERPRÜFT UND ENGEBRIEHT
Trennplan & Maßstabauszug gemäß

HEBUNGS- u. STÜTZANLAGEN WERDEN NICHTIG ÜBERPRÜFT UND ENGEBRIEHT
Trennplan & Maßstabauszug gemäß

POLIERPLAN	
WOHNLAGE TELFS PLUTE 2	506
HAUS 3. OBERGESCHOSS	
MASS GEG. WERK 1: 50 DATUM 13.03.2018 FÜR	
PROJEKTANT	ZEICHNER
VERLEGER	DRUCKER

AH FÜCHSBÜHEL 27/14



wandp.	1,85 m²
deckp.	1,00 m²
herd	36,20 m²
herd	6,82 m²
herd	4,18 m²
herd	14,20 m²
herd	13,70 m²
herd	10,00 m²
herd	1,24 m²
herd	7,73 m²
herd	5,46 m²

top 14

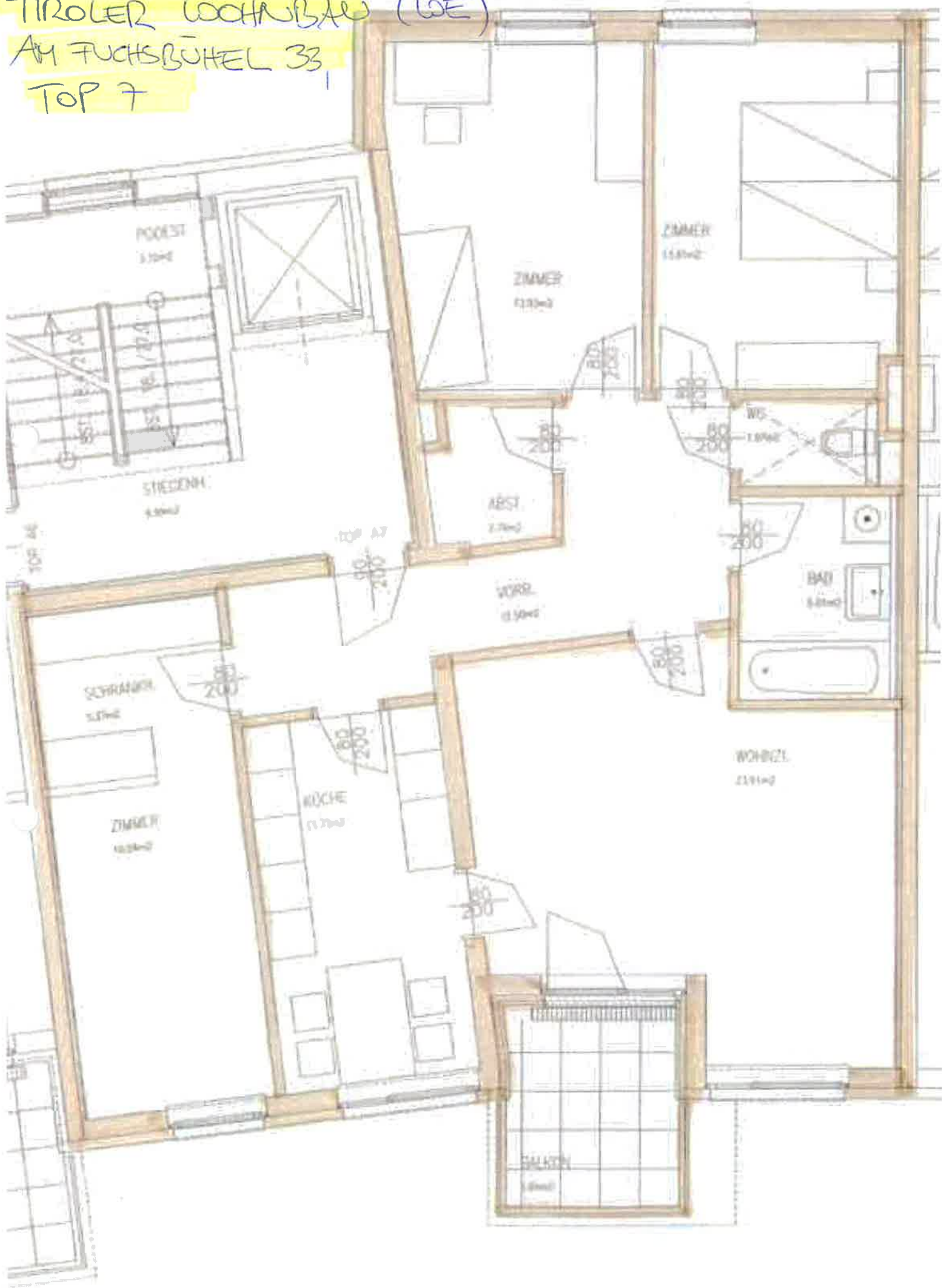
47 - bodent 2

m 1:100

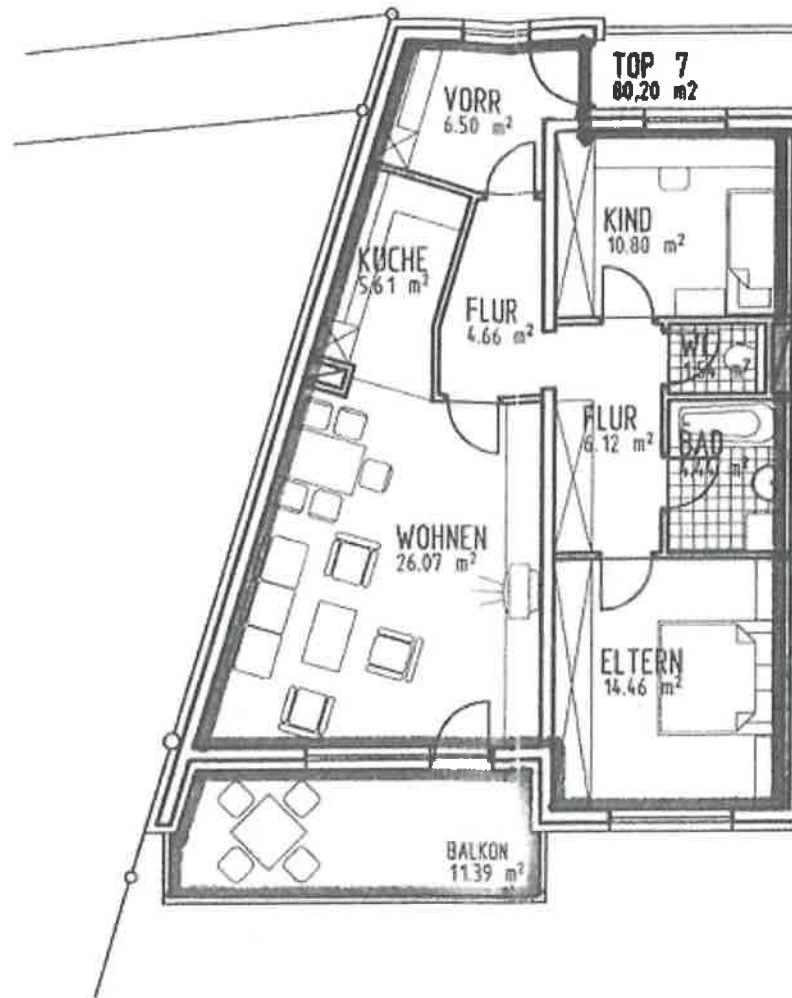
3-dimensi-archi



TIROLER WOHNBAU (WE)
AM FUCHSBÜHEL 33,
TOP 7



GHS - Balkon - über - Str. 5 / Top 7



TOP

A. 08

WA Teifs

GSST.NR. 1794 | KG 81310 TELFS | 6410 TELFS GIESSENWEG 15 - 17

GESCHOSS:

OG1

TOP:

A. 08



OBERGESCHOSS 1

2 ZIMMER WOHNUNG

Wohnfläche ohne Anteil Balkon / Loggia: 46.71 M2

WOHNKÜCHE:

28.63 M2

ZIMMER 1:

11.24 M2

BADBOX:

5.04 M2

WC:

1.80 M2

LOGGIA:

3.13 M2

BALKON:

4.45 M2

BAUEN WOHNEN LEBEN



ÄNDERUNGEN DER MASSE UND FLÄCHEN IM ZUGE DER
DETAILPLANUNG VORBEHALTEN

GRUNDRISS EINRICHTUNGSVORSCHLAG UND
BEPFLANZUNG NICHT VERTRAGSGRUNDLAGE.

TECHNISCHE ÄNDERUNGEN VORBEHALTEN.

GENAUE BESCHREIBUNG SIEHE "BAU- UND
AUSSTATTUNGSBESCHREIBUNG".



EBG -
GIESSENWEG 17,
Top A08



GENERALUNTERNEHMER
BAUUNTERNEHMEN AJER
LOCK 15 | 6441 UMHAUSEN | AUSTRIA
T +43 (0) 5255 5381
WWW.AUERBAU.AT

AUTHORISIERER
EBG - Baugenossenschaft reg. Gen.m.b.H.
JOSEF STADLER STRASSE R+R3 | 1080 WIEN | AUSTRIA
T +43 (0) 1 74061004 | F +43 (0) 1 74024084
WWW.EBG-WOHNEN.AT

ARCHITEKTUR
JOHANNES KAUFMANN ARCHITEKTUR
SAGERSTRASSE 4 | 6850 DORNBRN
+43 (0) 35727 2380 | F 0W4
OFFICE@JKAUFMANN.A | WWW.JKAUFMANN.A

PLANNIBAU
VERKAUFSPLAN
TOP A.08
PLANUNGSSTAND: POLIERPLAN 18.08.2012

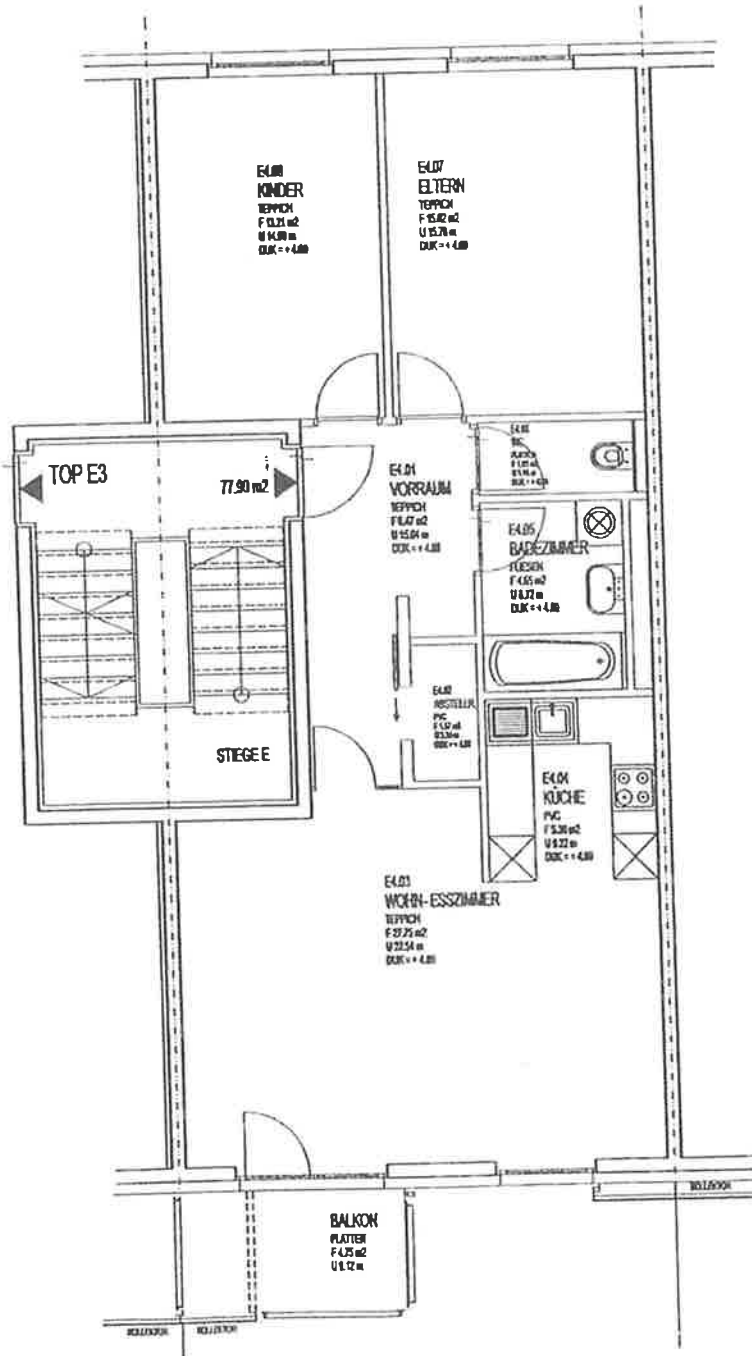
PROJEKT
WA GIESSENWEG
TELFES

28.08.2012
DATUM
KUI.ARCH.343.005-041
PLANNR.
GEZEICHNET
M.M.

HEILIG-GEIST-
WOHNPARK 13/Edg

BAUTEIL	B 3
STIEGE	E
TOP	E 6
LAGE	2. OG
ZIMMERANZAHL	3

NETTONUTZFLÄCHE	77,90 m ²
BALKON	4,75 m ²
KELLERABTEIL	1
AUTOABSTELLPLATZ	1



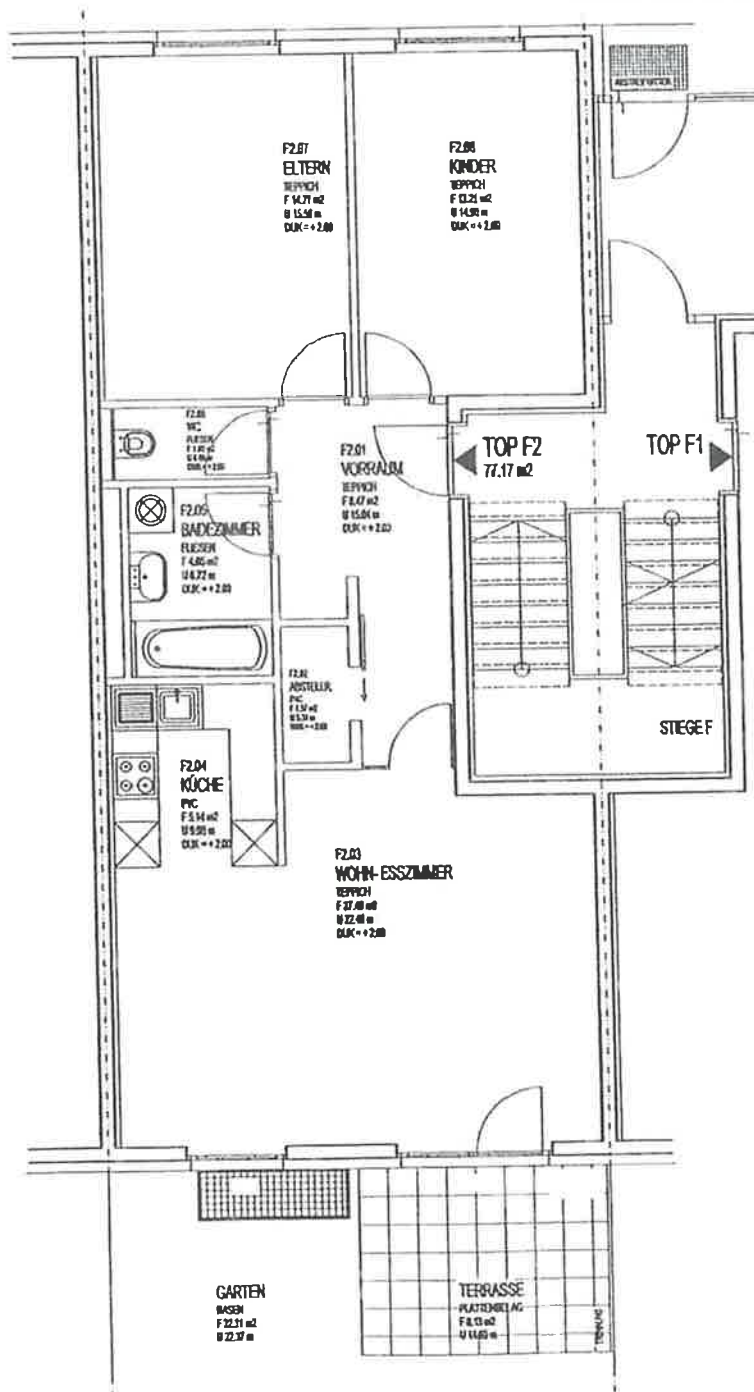
HEILIG-GEIST -
WOHN PARK 14 / F02

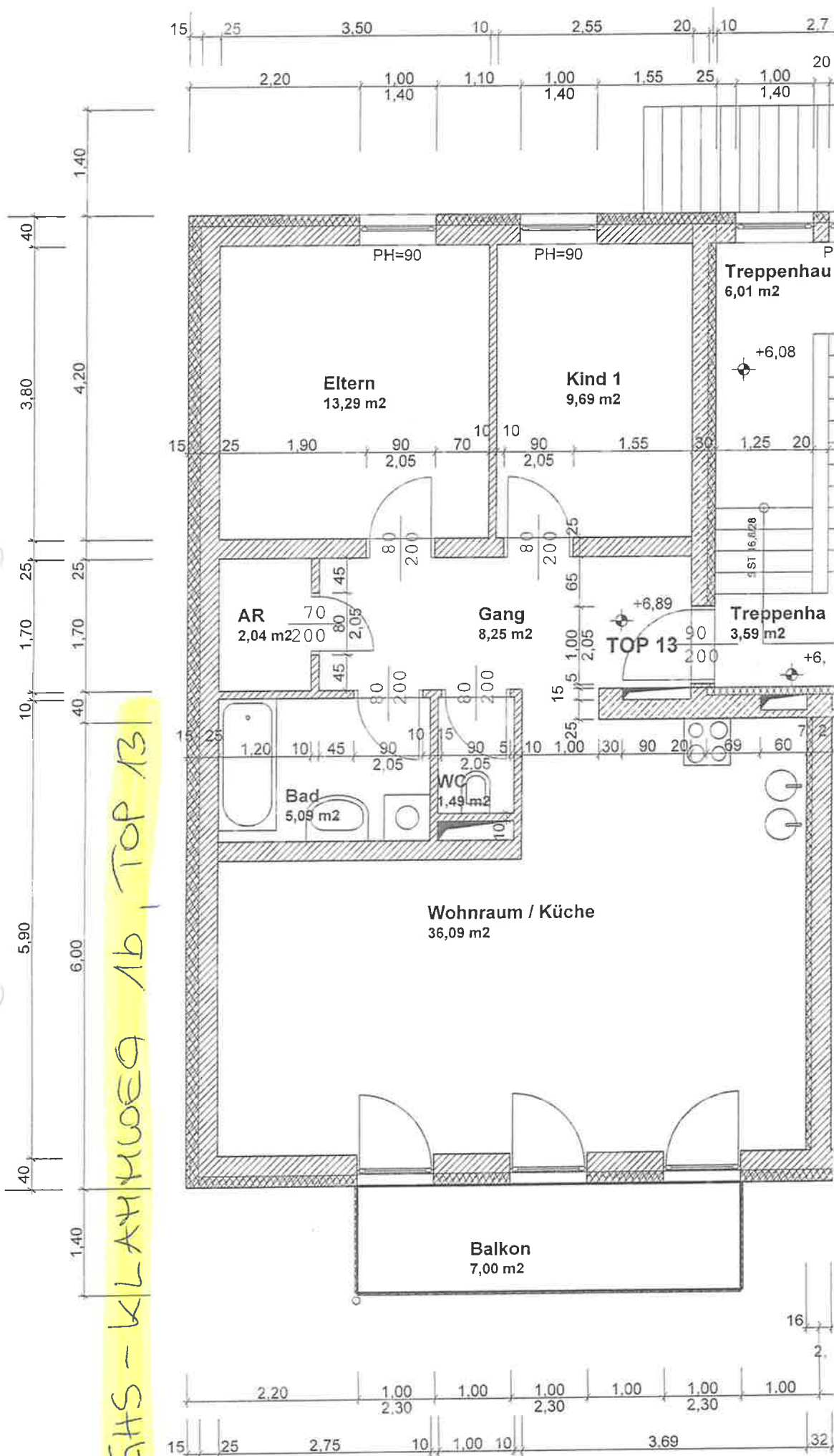
BAUTEIL
STIEGE
TOP
LAGE
ZIMMERANZAHL

B 3
F
F 2
EG
3

NETTONUTZFLÄCHE
TERRASSE
GARTEN
KELLERABTEIL
AUTOABSTELLPLATZ

77,17 m²
8,13 m²
22,31 m²
1
1





GHS - KLAMMER 1b, TOP 13

W	D	C	B	A
Änderungen				



TIROLER WOHNBAU (dem. WE) - LUHMA 13a, Top 5

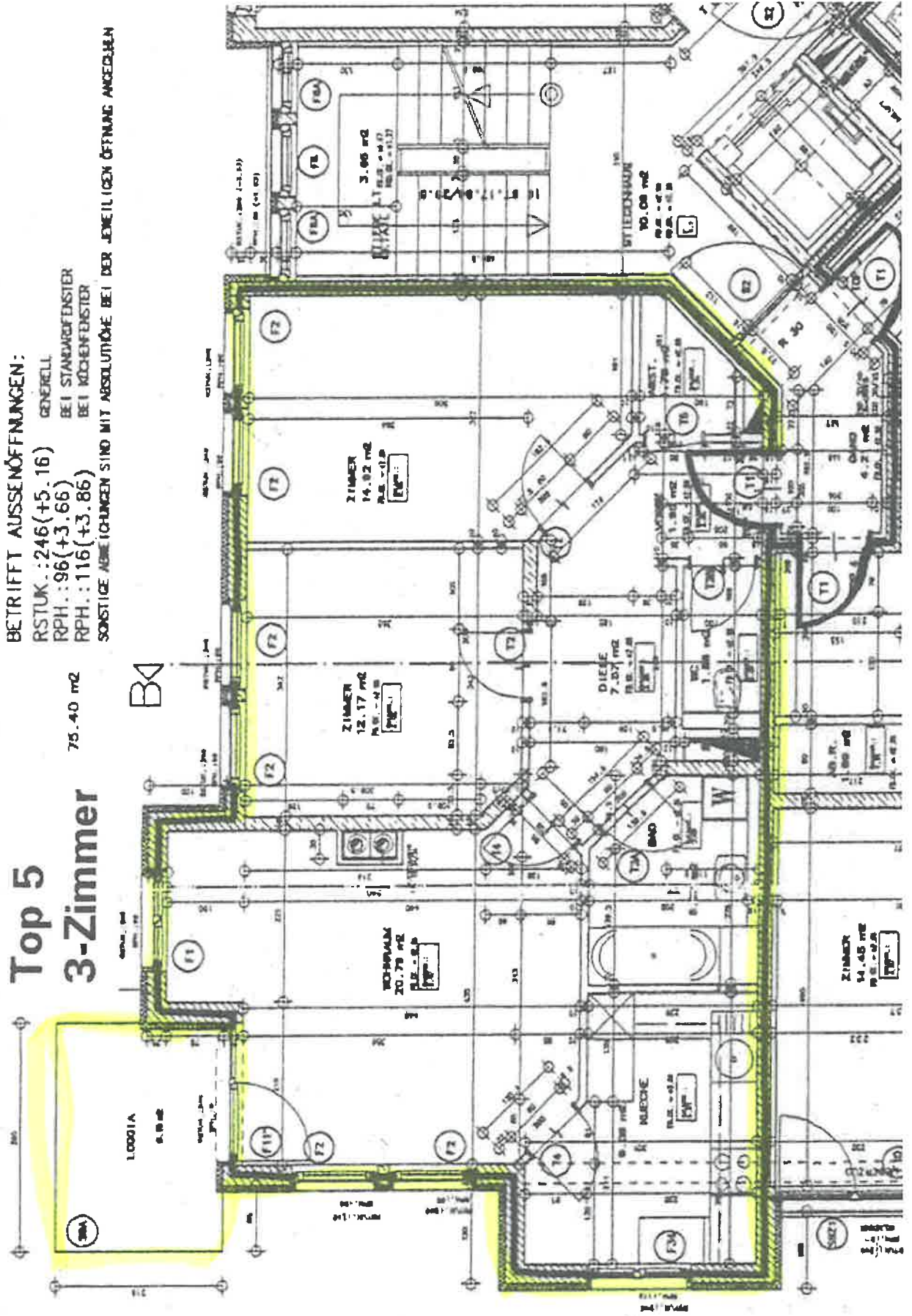
Top 5 3-Zimmer

75.40 m²

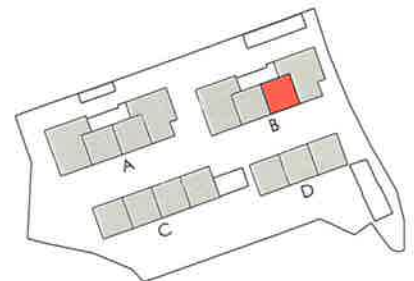
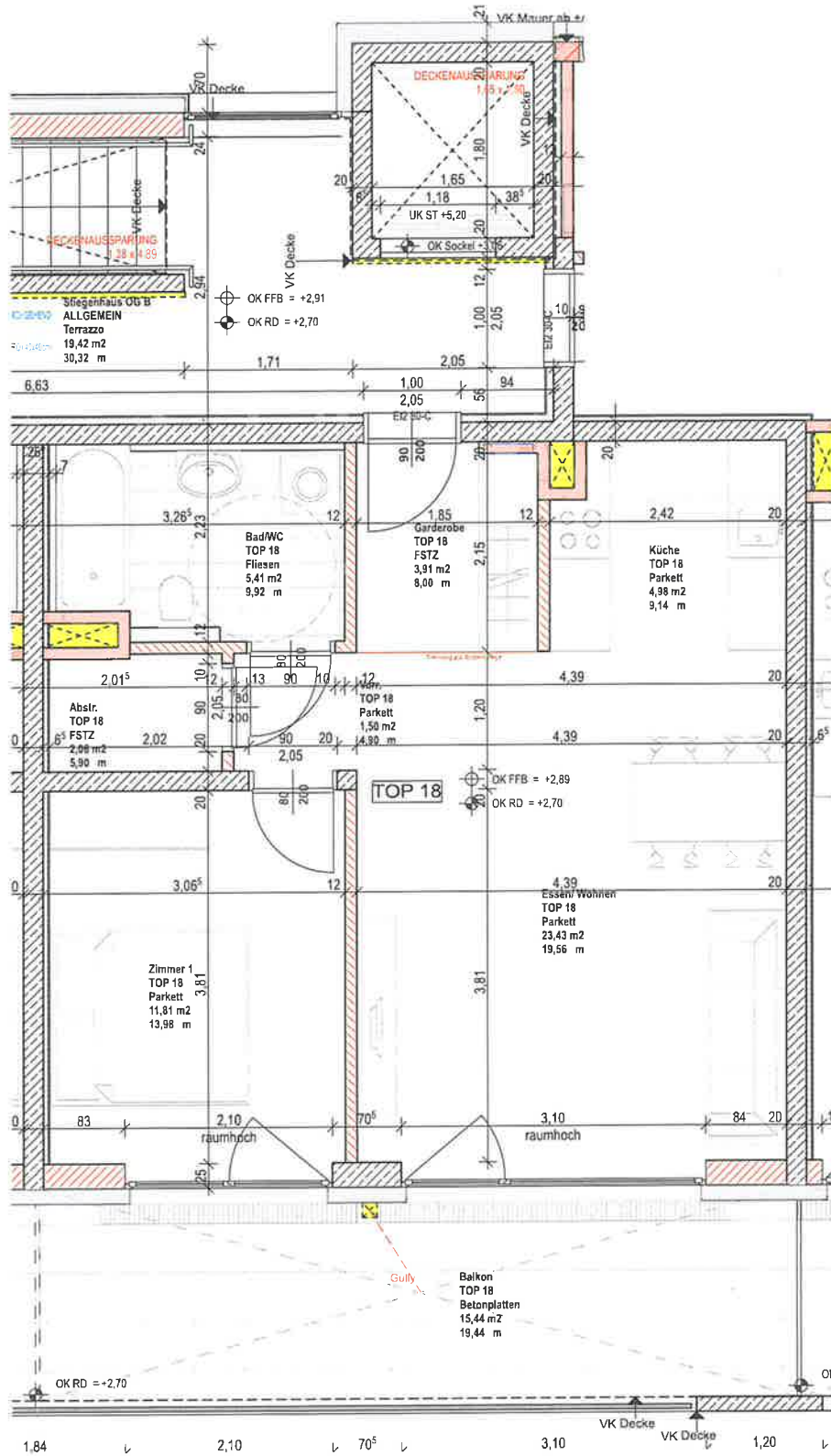
BETRIFFT AUSSENÖFFNUNGEN:

RSTUK.: 246(+5.16) GENERELL
RPH.: 96(+3.66) BEI STANDARDFENSTER
RPH.: 116(+3.86) BEI KÜCHENFENSTER

SONSTIGE ANMERKUNGEN SIND MIT ABSOLUTEHOHE BEI DER JEWEILIGEN ÖFFNUNG ANGEDEUTET



TIROLER WOHNBAU, MORITZENSTR. 54, Top 18



Neue Heimat Tirol

Schlichtling 27, Top 5

kein Plan vorhanden